

# 601室中国語読み上げソフトの利用法

「WorldVoice 日中英韓」14号館601室のみ

## 1 読み上げたい中国語文を準備：

注意//ピンインや記号が無い中文のみ、上級者はテキスト語間詰め。初中級者は語句間にスペース入れるとシャドーイングし易い。

★発音が分からない漢字は予め J-Serever など自動でピンイン情報を付与し、発音練習するとよい。

J-Serever 自動ピンイン情報付与は[図 1]、ただし学内のみ。

初次 见面。

chu1 ci4 jian4 mian4。

我 是 早稻田 大学生。

wo3 shi4 zao3 dao4 tian2 da4 xue2 sheng1。



[図 1]

## 2 601室自分のPC卓前の「ATND」ボタンを押す

## 3 レシーバを耳に掛け、音声聴取準備を整える

## 4 「WorldVoice 日中英韓」を立ち上げる

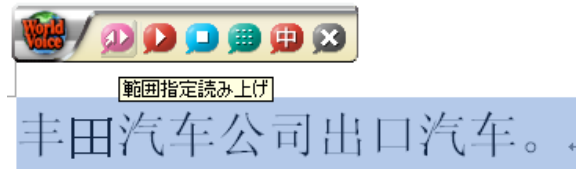
### 4-1 スタートメニュー→プログラムから「WorldVoice 日中英韓」を起動



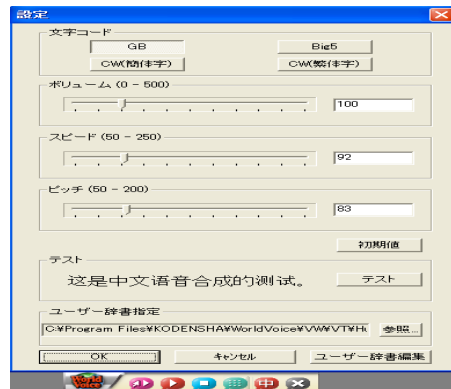
### 4-2 初期設定「日」のロゴをクリックし「中」に変える。



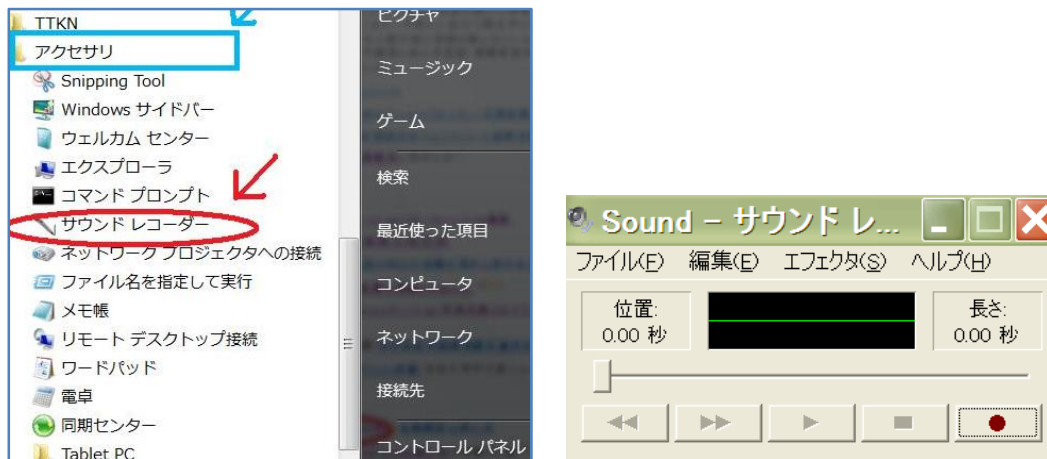
4-3 読み上げたい中国語文を指定する。例 ワードに記入した中国語部分を指定。



4-4 メニューバーで「全部読み上げ」「部分読み上げ」を、「設定」で「スピード」、「ピッチ」などを調整して発音させる。



5 メニューバーの「アクセサリ」→「サウンドレコーダー」を起動し、赤い録音ボタンを押して自分の発音を録音する。



6 提出

教室内の「Q ドライブ」→「課題提出用」フォルダーに、自分の名前の音声ファイルを保存して提出完了。